

**Lüften.**  
Besser  
durchatmen.  
Mit System.



**Intelligente Lüftungs- und Luftverteilsysteme.**

Ein effizientes Lüftungssystem sorgt für frische Luft und spart dabei jede Menge Energie. Ob zentral oder dezentral, ob Vermietung oder Eigenheim, ob Neubau oder Sanierungsobjekt – Glen Dimplex bietet immer die passende Lösung für die kontrollierte Wohnraumlüftung.

# Wir kühlen, heizen und lüften die Zukunft. Elektrisch.

Glen Dimplex vernetzt alle wichtigen Systeme zum Kühlen, Heizen, Lüften und zur Warmwasserbereitung. Wir entwickeln Lösungen, die gerade im Zusammenspiel ihre Stärke zeigen und bis ins Detail zusammenpassen. Und deshalb einfach und schnell zu installieren sind. Das spart Zeit, Material und letztlich auch Geld.

## Regelung/ Steuerung

Smart Home Anwendungen zur intelligenten Steuerung.

## Lüftung

Dezentral.

## Lüftung

Zentral inklusive Luftverteilsystem.

## Warmwasser

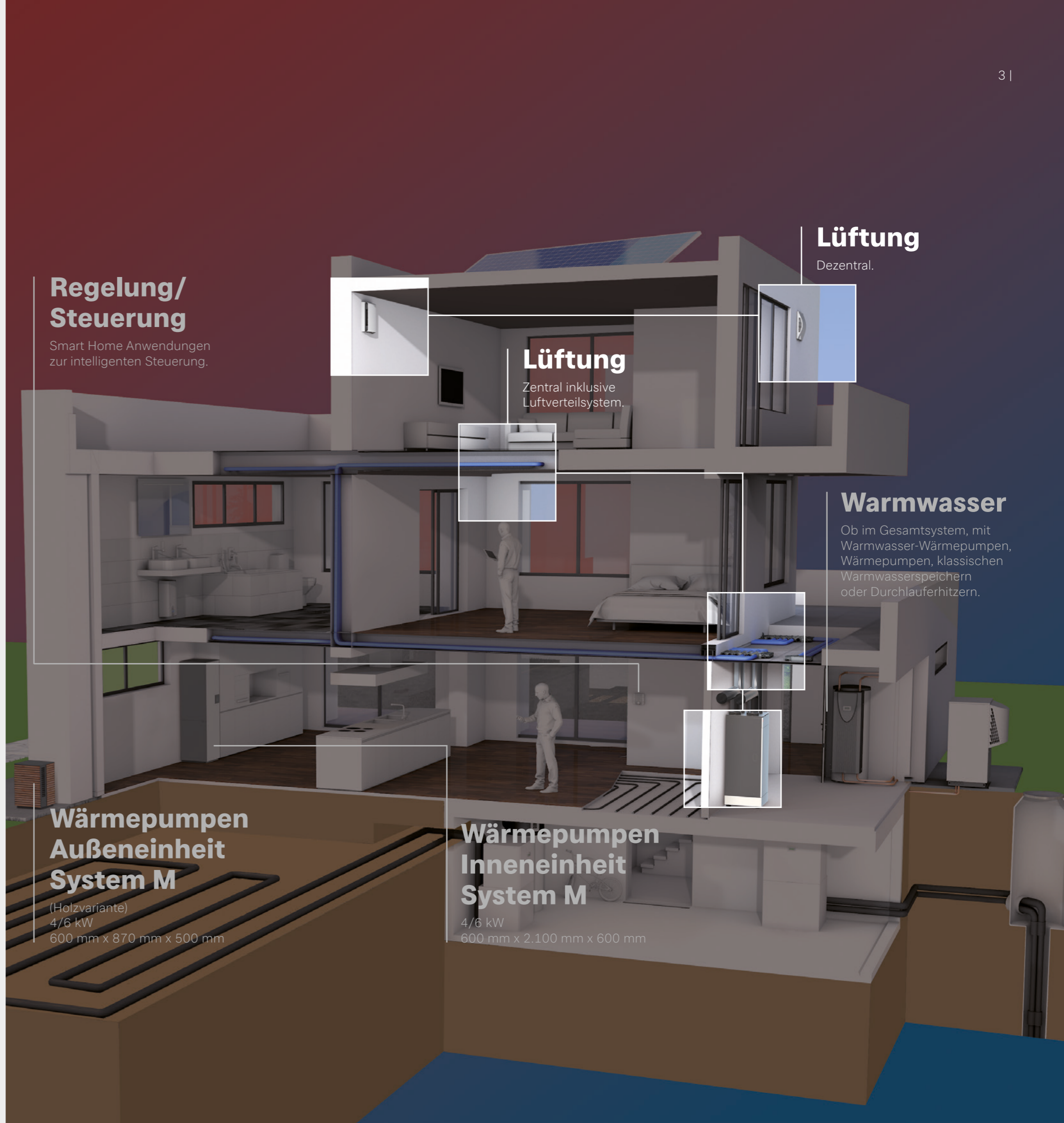
Ob im Gesamtsystem, mit Warmwasser-Wärmepumpen, Wärmepumpen, klassischen Warmwasserspeichern oder Durchlauferhitzern.

## Wärmepumpen Außeneinheit System M

(Holzvariante)  
4/6 kW  
600 mm x 870 mm x 500 mm

## Wärmepumpen Inneneinheit System M

4/6 kW  
600 mm x 2.100 mm x 600 mm





# Einfach das Beste. Für Haus und Mensch.

Schwitzende Häuser? Schnee von gestern. Kontrollierte Raumlüftung transportiert die Feuchtigkeit nach draußen und lässt erst gar keinen Schimmel entstehen. Das ist nicht nur äußerst gesund, sondern auch energiesparend. Fenster zu – und trotzdem immer frische, saubere Luft in der Wohnung.



## Ihre Vorteile:

Kein Energieverlust in der kalten Jahreszeit, kein Verlust von warmer Raumluft: Das aufwändige, mehrmals tägliche Lüften von Hand entfällt.

Besserer Schutz vor Einbrechern: Gekippte Fenster sind eine Einladung für jeden Einbrecher – und ab jetzt nicht mehr notwendig.

Effektiver Schallschutz. Extrem niedrige Schallemission durch optimale Gerätekonstruktion. Straßenlärm und Co. bleiben draußen.



### Gut zu wissen:

Durch konstanten Luftwechsel wird Feuchtigkeit kontrolliert abgeführt. Die Bausubstanz bleibt so langfristig erhalten, was dem Werterhalt bzw. der Wertsteigerung des Gebäudes dient.

Bis zu

# 92%

Heizenergie aus der Raumluft gewinnen.

Pollenfilter.

# 100%

allergietestet. Pollen, Feinstaub und Rußpartikel bleiben draußen.

Bessere Bausubstanz.

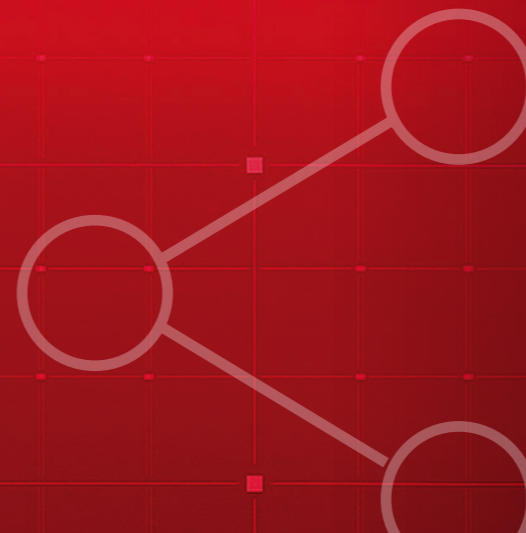
# 0%

Schimmelbildung mit kontrolliertem Luftwechsel.



# Anbindung leicht gemacht.

Per KNX, Modbus oder EnOcean.



## KNX

Die KNX-Box ist komplett mit einem KNX-Konverter ausgestattet. Durch die vorkonfigurierte Grundeinstellung der Lüftungsgeräte ZL-V bzw. ZL-H sind diese sofort betriebsbereit – ohne weiteren Programmieraufwand. Die nutzerspezifische Anpassung ist natürlich jederzeit möglich.

## Modbus

Die Modbus-Platine bindet die Lüftungsgeräte ZL-V bzw. ZL-H direkt an Modbus-Systeme an. So zum Beispiel auch an die neueste Wärmepumpengeneration System M. Mit der Glen Dimplex Home App wird beides via Smart Device steuerbar. Die Geräte M Flex Air bringen die Modbus-Anbindung serienmäßig mit.

## EnOcean

Die Alternative zum aufwändigen Verkabeln: EnOcean ist der Funkstandard, der für energieautarke Funkschalter, -sensoren und Regler in der Gebäudeautomation optimiert und dabei sehr strahlungsarm ist und sich an bauseitige Anforderungen anpasst. Er minimiert den Installationsaufwand bei der Modernisierung.

Kühlen, Heizen, Lüften – am besten smart vernetzt. Immer mehr Gebäudebesitzer möchten die gesamte Haustechnik mit nur einem System betreiben. Denn das senkt dauerhaft die Energiekosten und sorgt jederzeit für das passende Wohlfühlklima. Für all diese Anforderungen haben wir wegweisende Lösungen. Ob einfach Steuerung, Anbindung an eine Gebäudeleittechnik oder smarte App – alles ist möglich.

### Einfache Anbindung an die Gebäudeleittechnik.

Intuitiv, komfortabel und spielend leicht in der Anwendung. Die Funktionsumfänge werden ständig an die neueste Technik angepasst – und an Ihre Anforderungen.



**Gut zu wissen:**

Zur smarten externen Steuerung stehen zusätzlich frei belegbare digitale und analoge Ein- und Ausgänge optional zur Verfügung.

Anbindung UHI/App	KNX	Modbus	EnOcean
Serienmäßig bei M Flex Air möglich – in Verbindung mit System M und M Flex Wärmepumpe	Optionales Zubehör für die Serie ZL-H... und ZL-V	Optionales Zubehör für die Serie ZL-H... und ZL-V Serienmäßig für M Flex Air	Als Variante ab Werk bei DL50



# Für alle Fälle. Die perfekte Lüftung.

Für alle, die bewusst leben. Nach vorn denken. Mit Niedrigenergie-Konzepten und effizienter Wärmerückgewinnung. Für alle, denen eine intelligente Lüftung und Vernetzung wichtig ist. Mit cleveren Kombinationsmöglichkeiten und Smart Home Charakter.

## Zentrale Lüftung S. 10-23

M Flex Air · Wandgeräte · Boden-/Deckengeräte + Warmwasserbereitung

### Anwendungsgebiete

Ideal für neu gebaute Einfamilien- und Mehrfamilienhäuser.

Auch zur umfassenden energetischen Sanierung von Bestandsgebäuden.

Individuelle Be- und Entlüftung je Wohneinheit möglich.

Frischluft wird über ein Luftverteilsystem im gesamten Gebäude zur Verfügung gestellt.

## Luftverteilsystem S. 28-33

Luftverteilsystem Air 56 + Designventile

### Anwendungsgebiete

Sowohl in Neubauten als auch bei aufwendigen Sanierungen.

Die Basis für die zentrale Lüftung.

Hochflexibel und platzsparend in der Aufbauhöhe.

Auch noch während der heißen Bauphase anpassbar.

## Dezentrale Lüftung S. 24-27

DL 50 W2 Serie inkl. Zubehör

### Anwendungsgebiete

Ideal für den nachträglichen Einbau in Bestandsgebäuden oder Neubauten.

Direkt in der Außenwand installiert, sorgen dezentrale Lüftungsgeräte für eine Be- und Entlüftung der Räume.

## Serviceleistungen S. 34-38

Für Installateure  
Für Endkunden





# Frischluft.

## Eine zentrale Angelegenheit.

Ideal geeignet für Neubau und Komplettanierung. Zentrale Lüftungsanlagen von Glen Dimplex sorgen jederzeit für gesunde, frische Raumluft und schützen langfristig vor Feuchtigkeit und Schimmel im gesamten Haus über eine einzige Anlage. Der Luftaustausch erfolgt über ein cleveres Luftverteilsystem.



### Im System noch besser.

Kombinierbar mit:

+ **Luftverteilsystem**  
Air 56

+ **Wärmepumpe**  
System M oder M Flex



+ **Warmwasser**  
DHW 300VD+

+ **Regelung**  
Dimplex Home App



**Gut zu wissen:**

Je nach Anforderung lassen sich verschiedenste Lüftungssysteme einbauen (z. B. mit Warmwasserbereitung aus Lüftungsabwärme).

Niedriger

# SFP

(Specific Fan Power-Wert) durch neueste Ventilator-Technologie.

Geprüft durch

# TÜV

Sicherheitsfunktion für Wohnungen mit einer Feuerstätte (Kachelofen, Kaminofen, Gasterme).

Bis zu

# 92%

der Wärmeenergie nutzen. Extra Komfort im Sommer mit automatischer Bypass-Funktion.

Zertifizierung



nach Passivhaus-Standard.



# M Flex Air im System. Die zentrale Lüftung zur Wärmepumpe.

Endlich ein einheitliches Bild im Technikraum. Mit minimalem Platzverbrauch. Das Lüftungsmodul lässt sich perfekt mit allen System M Wärmepumpen inkl. Warmwasserbereitung und dem Luftverteilsystem Air 56 kombinieren. Clever aufgebaut für eine schnelle Installation und Inbetriebnahme. Durch die neueste Generation Ventilatoren und das perfekte Zusammenspiel aller baulichen Komponenten wird nur ein sehr geringer Schall an die Umgebung abgegeben.

## System M Compact Plus.



### System M Inneneinheit.

Höhe: 210 cm  
Inkl. 180-l-Warmwasserspeicher  
Inkl. Touchdisplay

### M Flex Air.

Höhe: 140 cm  
Links nebenstehend

## System M Comfort Plus.



### System M Inneneinheit.

Höhe: 140 cm  
Inkl. Touchdisplay

### 355-l-Warmwasserspeicher.

Höhe: 210 cm

### M Flex Air.

Höhe: 140 cm  
Links nebenstehend



### System M Inneneinheit.

Höhe: 140 cm  
Inkl. Touchdisplay

### 220-l-Warmwasserspeicher.

Höhe: 140 cm

### M Flex Air.

Höhe: 140 cm  
Links nebenstehend



### System M Inneneinheit.

Höhe: 140 cm  
Inkl. Touchdisplay

### 220-l-Warmwasserspeicher.

Höhe: 140 cm

### M Flex Air.

Oben aufgelegt,  
Luftanschlüsse wählbar  
(nach links oder rechts)



### Komfort-Funktionen serienmäßig integriert.

- + Luftqualitätssensoren in der Abluft und sogar in der Außenluft.
- + Ausrichtung der Luftanschlüsse wählbar (Zuluft links oder rechts).
- + Feuerstätten – Sicherheitsfunktion zur Volumenstrombalance aktivierbar.
- + Pollenfilter.



### Komfort-Funktionen optional integrierbar.

- + Feuchterückgewinnung mit Enthalpiewärmetauscher.
- + Elektrisches Außenluft-Heizregister.
- + Elektrisches Zuluft-Heizregister.
- + Kondensatsiphon mit Trockenlaufschutz und Unterdrucksicherung.
- + Kondensatablauf für den Einsatz in gekühlten Gebäuden.



# Die Zukunft lüftet smart. Mit der Dimplex Home App.

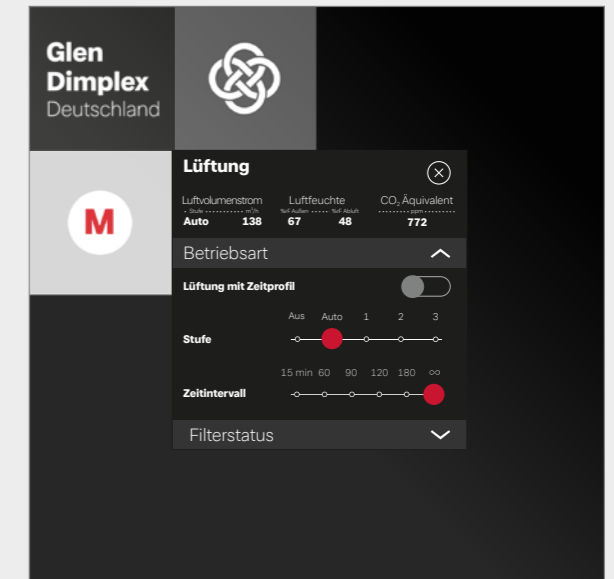
Die Wunschtemperatur, die Lüftungsstufen, der Urlaubsmodus, die Schnellheizoption – alles ist bei Glen Dimplex individuell und komfortabel steuerbar. Kombiniert man das Lüftungsmodul M Flex Air in Verbindung mit einer hocheffizienten System M Wärmepumpe erfolgt die Bedienung einfach über das innovative Touchdisplay der Wärmepumpe – oder über die Glen Dimplex Home App auf dem Smart Device. Erhältlich im Apple App Store oder Google Play Store. Auf Wunsch kann bei Unregelmäßigkeiten auch der Installateur oder Kundendienst online informiert werden. Einfacher und schneller geht's nicht!

# Smart

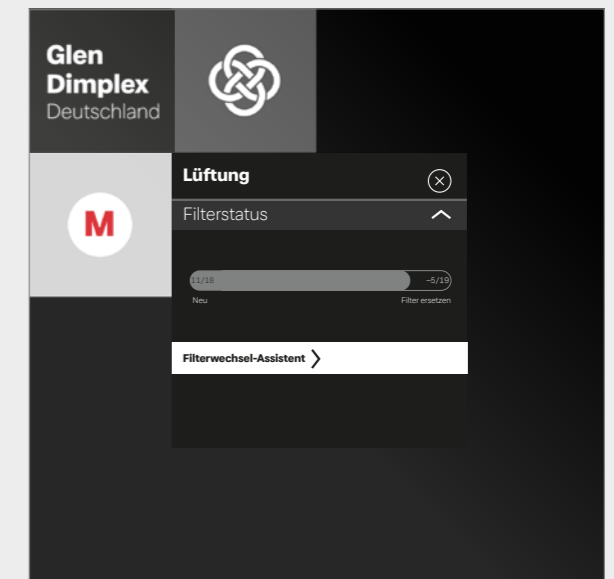
in der Installation und Bedienung.  
Ganz einfach mit der Glen Dimplex Home App per Tablet oder SmartPhone.

# Easy

Kinderleicht zu installieren.  
Intuitiv zu bedienen.



Lüftungsfunktion: Zeitprofile.



Lüftungsfunktion: Filterwechsel.

Was die komfortable Installation angeht: System M kann seinen eigenen Hotspot aufbauen – ideal für Baustellen, wenn die Internetleitung noch nicht funktioniert.

Die eigentliche Inbetriebnahme erfolgt dann dank schlauer Vorkonfiguration so schnell, simpel und unmissverständlich wie bei keiner anderen Heizungsanlage. System M stellt nur einige wenige Fragen, die ganz einfach beantwortet werden können ... fertig, läuft.



# Erfrischend einfach.

## Auffällig unauffällig.

Die M Flex Air ist das zentrale Lüftungsmodul mit Wärmerückgewinnung, das zum unsichtbaren Begleiter in Wohnungen wird. Mit seinen kompakten Schrankmaßen ist es komplett integrierbar in handelsübliche Schrank- oder Küchenzeilen, z. B. in Fluren, Bädern und Hauswirtschaftsräumen. M Flex Air kann im System mit einer Glen Dimplex Wärmepumpe und einem Warmwasserspeicher platzsparend angebunden werden – oder einfach für sich alleine stehen.



**Flexibel in der Installation:**  
Luftrichtungen vertauschbar. Bodenstehend. Oder in Wandmontage vertikal oder horizontal installierbar.



### Ihre Vorteile:

Hygienische Raumluft. Filterung der angesaugten Außenluft durch den serienmäßigen Pollenfilter. Als Zubehör verfügbarer Feinstaub-Filter.

Dank kompakter Maße integrierbar in Schrank- und Küchenzeilen.

Feuerstätten-Sicherheitsfunktion zur Volumenstrom-Balance aktivierbar.

Einfache Einbindung in die Gebäudeleittechnik möglich.

Automatikbetrieb durch serienmäßig integrierte Luftqualitätssensoren in Abluft und Außenluft.

Optional: integrierbares elektrisches Vorheiz- und Nachheiz-Register und zuluftseitiger Kondensatanschluss für gekühlte Gebäude.

Mit  
**A+**

höchste Energieeffizienzklasse im Lüftungssegment.

Bereits integriert:

**2**

Luftqualitätssensoren in der Außen- und Abluft.

Ganze

**320** m<sup>3</sup>/h

Luftvolumenstrom.

Bis zu

**92%**

Wärmerückgewinnung.

# Leise und kompakt. Einfach an die Wand.

Dieses zentrale Lüftungsgerät-Serie ZL-VF mit Wärmerückgewinnung ist perfekt zur kontrollierten Wohnraumlüftung mit einer Fläche bis zu 300 m<sup>2</sup>. Einfach an die Wand gehängt werden neu gebaute Einfamilienhäuser und Reihenhäuser intelligent be- und entlüftet.



## Ihre Vorteile:

---

Kontrollierte Be- und Entlüftung von Wohnungen und Wohnhäusern.

---

Mit integrierter Feuerstätten-Sicherheitsfunktion.

---

Wärmetauscher nutzt die Wärme der Abluft, um damit die frische Zuluft zu temperieren.

---

Leise Ventilatoren, geringer Wartungsaufwand.

---

Wirkungsvoller Pollenschutz dank hoher Filterqualität. Ideal auch für Allergiker!

---

Bedienerfreundliche Regelung. Viele Funktionen mit Klartextmenü auswählbar.

---

Perfektes Zusammenspiel mit dem Glen Dimplex Luftverteilsystem Air 56.

---

Attraktives Service-Paket mit Garantieverlängerung.

---



ZL 300 VF

## Die ZL-VF-Serie. Energieeffizienz serienmäßig.

---

### ZL 300 VF.

- Feuerstätten-Sicherheitsfunktion.
- Passivhaus-zertifiziert.
- 50-280 m<sup>3</sup>/h.

---

### ZL 400 VF.

- Feuerstätten-Sicherheitsfunktion.
  - Passivhaus-zertifiziert.
  - 50-380 m<sup>3</sup>/h.
-



# Flach und leicht. Findet überall Platz.

Mit diesen kompakten und extrem flachen Lüftungsgeräten können auch kleine Wohnungen und Häuser bis zu 180 m<sup>2</sup> energieeffizient zentral be- und entlüftet werden. Montiert wird es an der Decke oder auf den Boden.

Bis zu

# 92%

Wärmerückgewinnung.

# A

Hohe Energieeffizienz  
serienmäßig.



ZL 155 HF

## Ihre Vorteile:

Außergewöhnlich flache und leichte Bauweise.

LCD-Bedienpaneel zeigt an, wann der Filter gewechselt werden muss.

Integrierter Wärmetauscher nutzt die Wärme der Abluft, um damit die frische Zuluft zu temperieren.

Geeignet auch für Allergiker. Wirkungsvoller Pollenschutz dank hoher Filterqualität.

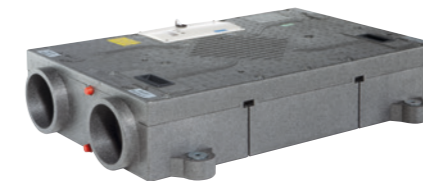
Mit integrierter Feuerstätten-Sicherheitsfunktion zur Volumenstrom-Balance bei ZL 155 und 275 HF.

Noch schneller und einfacher installierbar mit dem Air 56 Luftverteil-system von Glen Dimplex.

## Die ZL-HA/HF-Serie. Kleine Flächen zentral lüften.

### ZL 105 HA.

- Nur 170 mm Gerätehöhe, extrem flacher und leichter Geräteaufbau.
- 30-105 m<sup>3</sup>/h.
- 4x DN125 Anschlüsse.



### ZL 155 HF.

- Feuerstätten-Sicherheitsfunktion, Volumenstrombalance.
- Passivhaus-zertifiziert.
- 30-155 m<sup>3</sup>/h.
- 4x DN125 Anschlüsse.



### ZL 275 HF.

- Feuerstätten-Sicherheitsfunktion, Volumenstrombalance.
- Passivhaus-zertifiziert.
- 50-275 m<sup>3</sup>/h.
- 4x DN160 Anschlüsse.



# Warmes Wasser. Direkt aus der Luft.

Mit einer aktiven Wärmerückgewinnung der Raumluft zur Warmwasserbereitung gewinnt man das maximale an Energieeffizienz. Einfach ein Glen Dimplex Lüftungsgerät mit integrierter Warmwasser-Wärmepumpe installieren. Und schon kommt das warme Wasser direkt aus der Luft.

## Abluft-Lüftung mit Wärmerückgewinnung zur Warmwasserbereitung.

### DHW 300VD+.

- 300 Liter Nennvolumen.
- 30-220 m<sup>3</sup>/h, bis ca. 160 m<sup>2</sup> Wohnfläche.
- Mit Abtaufunktion bis -7°C Ansaugtemperatur und Zusatzwärmetauscher.
- Modbus Anbindung zur Integration in Gebäudeleitsysteme.
- Zubehör: PV-Optimizer zur gezielten Nutzung von Photovoltaik.

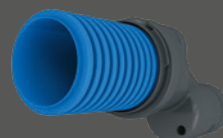


## Ideal kombinierbar – zum Beispiel mit:

+ **Luftverteilensystem**  
Air 56

+ **Wärmepumpe**  
System M oder M Flex

+ **Energiezähler**  
PV-Optimizer



### Ihre Vorteile:

Drei einstellbare Lüfterstufen mit Zeitfunktionen.

Stufenlos einstellbare Warmwassertemperaturen mit zusätzlicher Schnellheiztaste.

Nachhaltig und klimaneutral. Im Verbund mit Ökostrom oder einer eigenen Photovoltaik-Anlage durch serienmäßige SG ready Funktion und perfekte Kombination mit dem Zubehör PV-Optimizer.

Integrierte RS 485-Schnittstelle kompatibel für Energiemanagement- oder Gebäudeleitsysteme.\*



# Schnell und effizient.

## Durch die Wand. Die dezentrale Lüftung.

Dank der einfachen Installation und der kompakten Bauform werden unsere dezentralen Lüftungen besonders häufig bei Altbau-Sanierungen eingesetzt. Aber auch für Neubauten sind sie perfekt. Zum Beispiel wenn keine Lüftungskanäle eingeplant wurden. Mit voneinander getrennten Luftströmen für Zu- und Abluft und dem kontinuierlichen Volumenstrom ist eine echte Raumdurchlüftung garantiert.



### Im System noch besser.

Kombinierbar mit:

**+** **Funkbedienschalter**  
DL 50 Funkschalter

**+** **Wärmepumpe**  
System M oder M Flex

**+** **Warmwasser**  
DEE 1803



**Montagefreundlich:** Kein Lüftungskanal notwendig. Ein gerader Mauerdurchbruch oder eine Kernbohrung reichen aus.

**Passivhaus-zertifiziert:** Variante mit serienmäßig integriertem Heizregister.

**Allergikergeprüft:** Mit Luftqualitäts-sensor und Pollenfilter.

**Unauffällig im Raum:** Blende einfach mit der Wandfarbe überstreichbar.

**Konstanter Volumenstrom:** Für eine kaum wahrnehmbare Schallkulisse.

Bis zu **87%** Wärmerückgewinnungsgrad durch Kreuzgegenstrom-Wärmetauscher.

**Das leiseste Gerät seiner Klasse:** Mit niedriger Geräteabstrahlung und besten Schalldurchgangswerten.



**Gut zu wissen:**

Mit den dezentralen Lüftungen von Glen Dimplex ist es möglich die in der Abluft enthaltene Wärme zurückzugewinnen, um die Außenluft zu erwärmen.

# Komfort serienmäßig. Die DL-Serie.

Eine Basisvariante, eine Variante mit optionalem Zubehör und EnOcean-Anbindung sowie eine mit integrierter Außenluft-Vorheizung.

DL 50 WA2	DL 50 WA2	DL 50 WH2
Basisvariante.	EnOcean-Empfänger serienmäßig integriert, zur Anbindung der optionalen Funkfernbedienung, EnOcean-Sensoren oder implementieren in Gebäudeleittechniksysteme. Luftqualitätssensor optional nachrüstbar.	
–	–	integrierte Vorheizregister
Stufen 1 - 2 - 3 - 4 15 - 30 - 45 - 55 m³/h	Stufen 1 - 2 - 3 - 4 15 - 30 - 45 - 55 m³/h	Stufen 1 - 2 - 3 - 4 15 - 25 - 35 - 45 m³/h
Energieklasse B (ohne Sensor)	Energieklasse B (ohne Sensor)	Energieklasse A (mit Sensor)
–	–	Passivhaus-Zertifikat



**Gut zu wissen:** Der kontinuierliche Volumenstrom der Geräte sorgt für eine leise, angenehme Atmosphäre.

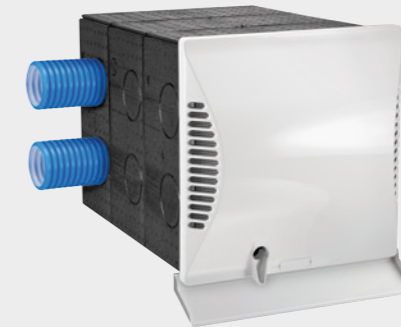
## Für alle Fälle.

Die passende Wandhülse.



### DL 50 Q - Quadratisch.

Wandstärken 320 bis 480 mm. Verlängerung bis 640 mm verfügbar. Perfekt im Neubau.



### DL 50 Q2 - Mit Nebenraumanschluss.

Wandstärken 420 bis 480 mm. Zur Zuluft- und/oder Abluftführung aus einem weiteren Raum.



### DL 50 R - Rund.

Wandstärken 320 bis 530 mm. Nachträglicher Einbau mittels Kernbohrung Ø 302 / 320 mm.



### ABDL 50 ST - Im Edelstahl-Design.

Optional verfügbar.

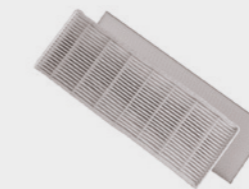
## Komfortzubehör.

Macht Raumluft behaglich.



### Aktivkohle-Filter

Zur Reduzierung von Geruchsbelastung der Außenluft.



### Hepa-Filter H13

Zur Reduzierung von Feinstaub- und Feinpartikel-Belastung der Außenluft.



### Enthalpie-Wärmetauscher

zur hocheffizienten Wärme- und Feuchterückgewinnung im bewährten Kreuzgegenstrom-Prinzip.



# Das Air 56 Luftverteilsystem.

## Montage wird zum Kinderspiel.

Sie wollen ein Luftverteilsystem, das selbst während der heißen Bauphase noch anpassbar ist. Weil es wie ein Legosystem kinderleicht und extrem schnell auf- und umgebaut ist – mit Lüftungsrohren, die sich in alle Richtungen biegen lassen.

# Immer passend. Und jederzeit anpassbar.

### Ihre Vorteile:

56 mm Rohrdurchmesser bei maximal 60 mm Aufbauhöhe.

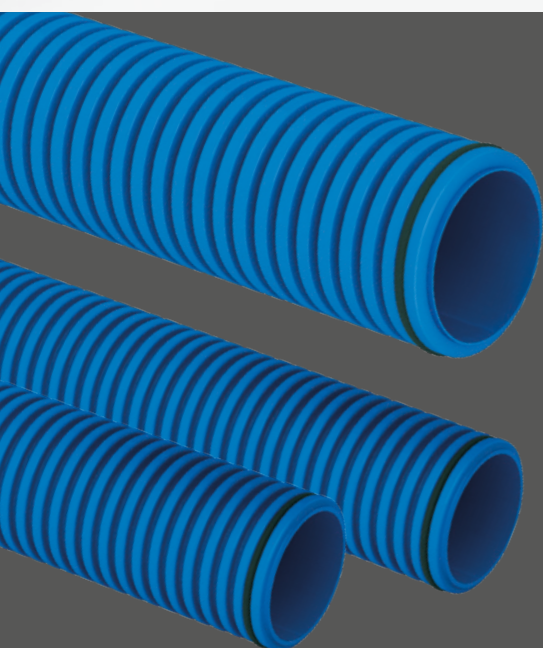
Rohre passen unter Estrich, in Zwischenlagen von Holzständer-Bauweise, unter die Gitterträger der Eisenbewehrung u.v.m.

Ganz ohne Bogenelemente, Umlenkungen und weitere Komponenten, was Stoßkanten verursacht.

Minimaler Montageaufwand, leicht zu reinigen.

Niedriger Druckverlust, hohe Energieeffizienz, einfaches Einregeln: im Luftverteilsystem Air 56 verteilt sich der Luftstrom natürlich (fast von selbst) auf die Rohrstrecken.

Glatte Innenoberflächen, der runde Querschnitt und wenig Stoßkanten machen die Reinigung besonders leicht und nachhaltig hygienisch.



1 x DN75  
= 2.922 mm<sup>2</sup>

2 x NW56  
= 3.620 mm<sup>2</sup>





# Ein Luftverteilsystem. 1.000 Möglichkeiten.

Das Luftverteilsystem Air 56 ist wie ein Lego-System: kinderleicht installierbar und extrem schnell aufgebaut. Die Lüftungsrohre lassen sich flexibel in alle Richtungen biegen. Durch die äußerst montagefreundliche Konstruktion des Verteilsystems sind Anpassungen auf der Baustelle überhaupt kein Problem. Selbst wenn sich vor Ort kurzfristig etwas ändert.

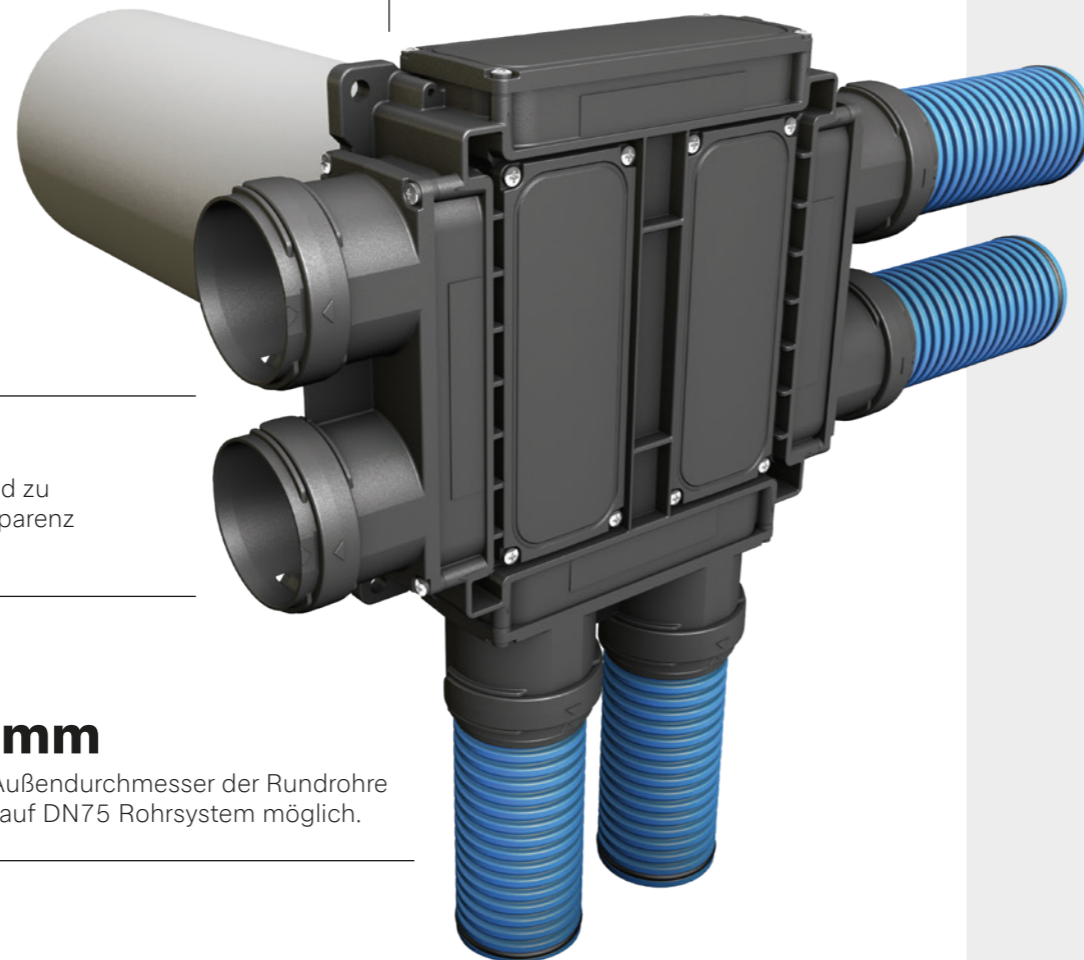
**Flexibel installierbar, z. B.** in Decke, Wand, Beton- oder Dämmschicht, Estrich, Zwischenschichten bei Holzständerbauweise.

**Klick und fertig:** Leichte Montage nach dem patentierten Klick-Prinzip.

**60 mm**  
Aufbauhöhe.

**Clever kalkuliert.** In 20-m<sup>2</sup>-Schritten und zu festen Paketpreisen. Für maximale Transparenz und Kostensicherheit.

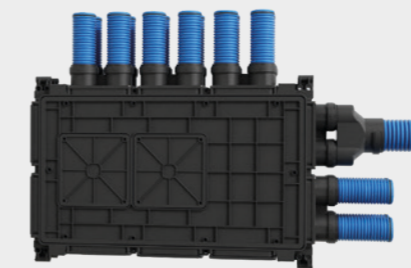
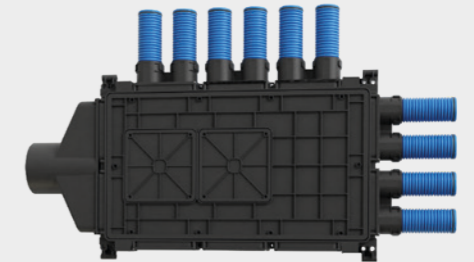
**56 mm**  
schmaler Außendurchmesser der Rundrohre  
Übergang auf DN75 Rohrsystem möglich.



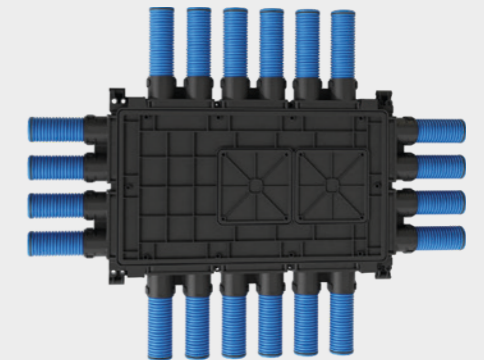
Kunststoff-Flexrohr KF R 56



Luftgehäuse LG 56-40  
(762 x 120 x 492 mm)  
verschiedene Kombinationsmöglichkeiten



Luftgehäuse LG 56-20  
(762 x 60 x 492 mm)  
verschiedene Kombinationsmöglichkeiten



Hosenstück LG HS 56  
(140 x 85 x 150 mm)



Luftgehäuse LG 56-12  
(650 x 60 x 318 mm)



Luftgehäuse LG 56-8  
(318 x 60 x 318 mm)



# Schöner lüften. Mit Design-Ventilen.

Glen Dimplex Design-Blenden setzen mit ihren vielen formschönen Varianten und edlen Oberflächen hochwertige Akzente im Raum. Innovative und einfache Montage sowie sehr leichte Reinigung. Oder auch schneller Ersatz des Designs, wenn sich am Einrichtungsstil etwas ändern sollte.



Als runde Form: Ø 160 mm oder eckige Variante: 160 x 160 mm. Eine Doppelventil-Variante dient als praktischer Doppelauslass in Boden oder Wand: 375 x 160 mm. Ob aus geschliffenem Edelstahl oder seidenmatt pulverbeschichtet in Weiß. Alle Design-Blenden sind selbstverständlich auf das Luftverteilsystem Air 56 abgestimmt.

Circles



Stripes



## Alles inklusive.

Das Luftleitelement (1) dient zur individuellen Ausrichtung des Luftstroms. Der Ventilstützen (4) mit Volumenstromblende (3) lässt sich bei Inbetriebnahme des Lüftungssystems einfach einregeln. Das G4-Filterelement (2) ist ebenfalls inklusive.

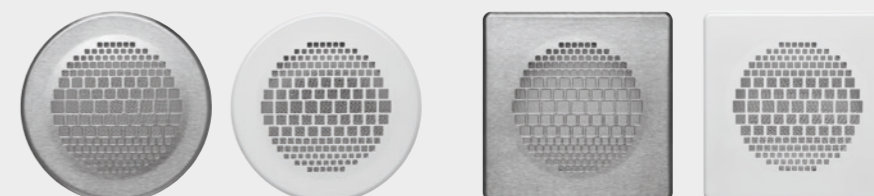
Im Zuluft-Bereich dient es als Diffusor, im Abluft-Bereich zur Hygiene. Schlüssig abgestimmt auf Air 56 mit dem Ventilstützen (4) in der Standard-Nennweite 125 mm und dem Klemmring (5).



Curves



Blocs





# Schnell kalkuliert. Schnell ausgeführt. Service im Paket.

So flexibel und effizient wie unsere Produkte ist auch unser Service. Mit einem einfachem Bestellservice und cleveren Kalkulationsgrundlagen. Inklusive einer Beratung durch Experten, die ihr Handwerk verstehen und in jeder Phase gerne unterstützen.

Bei der Planung, Auslegung und Installation. Und falls doch einmal spontane Fragen aufkommen sollten, steht unsere Service-Hotline jederzeit zur Verfügung.



#### **Gut zu wissen:**

Garantierte Paketpreise werden auf Basis der belüfteten Wohnfläche in 20-m<sup>2</sup>-Schritten ermittelt. Alle nötigen Paketinhalte für die Installation eines Luftverteilsystems ermittelt unser Planungsteam – von den Rohren über die Luftverteiler bis zu den Verschlussdeckeln.

**„Unser Qualitätsmaßstab ist Ihre Zufriedenheit. Zusätzlich zur Beratung durch Experten bieten wir daher Service-Komponenten, die passgenau aufeinander aufbauen und es Ihnen so einfach wie möglich machen. Wir freuen uns auf Ihr Projekt und sind gerne für Sie da.“**

von Stefan Küfner, Glen Dimplex Anwendungstechniker.



## Fix<sup>2</sup>

Individuelle Angebote zum vorab festgelegten Fixpreis. Sicher und schnell kalkuliert. Von unserem Glen Dimplex Planungsteam.

## Inkl.

Das komplette notwendige Material zur Wohnraumlüftung ist in den Paketen enthalten. Keine festgelegte Paket-Stückliste, sondern individuelle, projektbezogene Auslegung.

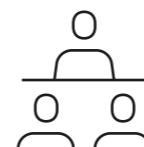
## Garantie

Mit den Servicepaketen kann die Garantiezeit von 2 auf 5 Jahre verlängert werden. Inklusive werkseitigem Kundendienst zur Inbetriebnahme, Einregeln und Einweisen der NutzerInnen.



# Einfach mehr Service. Für Installateure.

Damit es für unsere Kunden so einfach und effizient wie möglich ist, erhalten sie viele Dienstleistungen bereits im Paket. Von der Planung, Angebotserstellung und Schulung bis zur Erstinbetriebnahme und Wartung durch unseren Kundendienst. Und wenn etwas doch mal nicht so klappen sollte, dann sorgt unser eigener Werkskundendienst für eine schnelle, fachgerechte Lösung.



## Schulen.

### **Nutzen Sie unser Schulungsprogramm für Ihren Erfolg.**

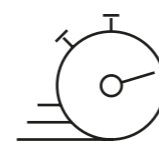
Ob fürs Kundengespräch, für die Planung, Installation oder Wartung: Wir vermitteln Fachwissen, das sich sofort anwenden lässt. Fordern Sie unser aktuelles Programm an: [training@glendimplex.de](mailto:training@glendimplex.de)



## Planen.

### **Perfekt geplant ist fast schon fertig.**

Unsere Experten stehen bei allen Anfragen gerne persönlich zur Seite. Am schnellsten klappt's mit unserem praktischen Planungsfragebogen. Online helfen wir sowieso – z. B. mit Hydraulik-Plänen oder unserem Betriebskostenrechner.



## Vereinfachen.

### **Ein Zeitgewinn für Installateure!**

Unsere Wärmepumpen oder auch das Luftverteilsystem Air 56 sind konsequent auf eine mühelose Montage ausgerichtet: einfach weniger Anschlüsse, einfach mehr vormontierte und vorkonfigurierte Komponenten.



## Installieren.

### **Ab jetzt wird die Inbetriebnahme des Heiz- und Lüftungssystems leichter:**

Einfach mit dem neuen EasyOn-Verfahren vorprogrammierte Codes eintippen... und nichts kann schiefgehen. Natürlich steht auch unser Kundendienst zur Seite und organisiert mit Ihnen die Erstinbetriebnahme.



## Garantieren.

### **Mehr zufriedene Kunden – weniger Serviceeinsätze.**

Bei Warmwasser-Wärmepumpen und Lüftungsgeräten bieten wir optional 5 Jahre Garantie!



## Sparen.

### **Wir erstellen Ihnen das beste Angebot. Schnell und konkret.**

Für Sie bedeutet das weniger Planungsaufwand und kalkulierbare Kosten. Denn wir bieten vorkonfigurierte Systeme zum festen Paketpreis, damit Sie rechnen und planen können.



# Fördern. Planen. Garantieren.

## Unser Service für Endkunden.

Zum perfekten Gesamtsystem gehört auch ein Rundum-Sorglos-Service für unsere Endkunden. Im Fokus stehen vor allem die Langlebigkeit und Zukunftsfähigkeit des installierten Systems. Denn wer möchte schon gerne ein Lüftungs- oder Heizungssystem, das nach ein paar Jahren überholt ist.



### Fördern.

#### **Bares Geld vom Staat für die kontrollierte Wohnraumlüftung.**

Glen Dimplex unterstützt Sie dabei, die maximale Fördersumme für ihr Lüftungssystem zu erhalten. Von der Planung über die Antragsstellung bis zum Einbau sind wir an Ihrer Seite.



### Planen.

#### **Wir planen für Sie!**

Egal, um welches Projekt es geht: Unsere Experten sind persönlich für Sie da und unterstützen Sie bei der Planung. Schicken Sie uns Ihre Anfrage mit Unterlagen an: [planung@glendimplex.de](mailto:planung@glendimplex.de)



### Garantieren.

**2 bis 5 Jahre Garantie - wir wissen, wie langlebig unsere Lüftungsgeräte arbeiten.** Deshalb bietet Dimplex bei bestimmten Modellen die Möglichkeit, die üblichen zwei Jahre Garantie auf fünf Jahre Sorgenfreiheit zu erhöhen.



### Die Dimplex Home App. Jetzt downloaden und testen!












#### **Maximal komfortabel.**

Der Systemverbund aus System M oder M Flex verfügt in jeder Ausführung über eine Internetanbindung und kann auf Wunsch selbstständig den Installateur oder Kundendienst über Unregelmäßigkeiten informieren.





**Zentrale und dezentrale Lüftung.**

Gerätetyp	DL 50 WA2	DL 50 WE2	DL 50 WH2	DHW 300VD+	M Flex Air	M Flex Air Plus	ZL 300 VF	ZL 400 VF	ZL 105 HA	ZL 155 HF	ZL 275 HF	
												
	einzelne Räume			Lüftungsgeräte für komplette Wohneinheiten   Zentrale Systeme								
Anwendung	Wärmerückgewinnung für Zuluft-Erwärmung	●	●	●	–	●	●	●	●	●	●	●
	Wärmerückgewinnung für Warmwasserbereitung	–	–	–	●	–	–	–	–	–	–	–
Energieeffizienzklasse (ggf. mit Sensor)**	<b>B</b>	<b>A</b>	<b>A</b>	<b>A</b>	<b>A</b>	<b>A</b>	<b>A</b>	<b>A</b>	<b>A</b>	<b>A</b>	<b>A</b>	<b>A</b>
System	in Außenwand, Einzelraum oder optional mit Nebenraumanschluss	●	●	●	–	–	–	–	–	–	–	–
	stehend, Luftkanäle vertikal angeschlossen	–	–	–	●	●	●	●	–	–	–	–
	wandhängend installiert, in Küche, Flur, Nebenraum oder gedämmtem Dachraum	–	–	–	–	●	●	●	–	–	–	–
	hängend in Zwischendecke oder liegend im gedämmten Dachraum, Luftkanäle horizontal angeschlossen	–	–	–	–	–	–	–	–	●	●	●
	Zu-/Abluft	●	●	●	●	●	●	●	●	●	●	●
Abluft	–	–	–	●	–	–	–	–	–	–	–	
Nenn-Luftvolumenstrom	50 m³/h	50 m³/h	45 m³/h	220 m³/h	320 m³/h	320 m³/h	300 m³/h	400 m³/h	105 m³/h	155 m³/h	260 m³/h	
Einsatz	1 bis 2 Räume	1 bis 2 Räume	1 bis 2 Räume	bis 160 m²	bis 250 m²	bis 250 m²	90 bis 220 m²	120 bis 300 m²	bis 70 m²	50 bis 105 m²	70 bis 180 m²	
Passivhaus-geeignet	–	–	●	–	*	*	●	●	–	●	●	
Bypass-Umgehung des Wärmetauschers im Sommer	–	–	–	–	●	●	●	●	–	●	●	
Außenluftvorheizung	–	–	●	–	○	○	○	○	○	○	○	
Feuchterückgewinnung	○	○	○	–	–	●	○	○	–	–	–	
LCD-Bedienpanel mit Klartextanzeige	–	–	–	●	●	●	●	●	●	●	●	
Feuerstätten-Sicherheitsfunktion, Volumenstrombalance	–	–	–	–	●	●	●	●	–	●	●	
Bedarfsregelung durch Luftqualitätssensor	–	○	○	–	●	●	○	○	○	○	○	

**Für einen Stern zwei Erklärungen?**

● im Gerät enthalten – nicht enthalten ○ optionales Zubehör \* DIBT-Zulassung und Passivhaus-Zertifikat beantragt

\* Vorabdaten  
 \*\* in einem Spektrum von A+ bis G  
 Technische Änderungen, Liefermöglichkeiten sowie Irrtümer vorbehalten.





**Zentrale**

Glen Dimplex Deutschland GmbH  
Am Goldenen Feld 18  
D-95326 Kulmbach

T +49 9221 709-100  
F +49 9221 709-339  
dimplex@glendimplex.de  
www.glendimplex.de

**Geschäftsstelle Österreich**

Glen Dimplex Austria GmbH  
Hauptstraße 71  
A-5302 Henndorf am Wallersee

T +43 6214 20330  
F +43 6214 203304  
austria@glendimplex.de  
www.glendimplex.de

**Verkaufsunterstützung**

Planungsunterstützung und  
Angebotserstellung

T +49 9221 709-101  
F +49 9221 709-924101  
sales-dimplex@glendimplex.de

**Auftragsabwicklung**

Bestellungen und  
Liefertermine

T +49 9221 709-200  
(Mo – Do: 7:30 bis 17:00 Uhr  
Fr: 7:30 bis 16:00 Uhr)  
F +49 9221 709-924200  
orders@glendimplex.de

**Heating & Ventilation**

T +49 9221 709-700  
F +49 9221 709-924200  
info@gdhv.one

**Service**

Kundendienst und  
Ersatzteile

T +49 9221 709-545  
F +49 9221 709-924545  
service@glendimplex.de

Kundendienst-Partner finden:  
[www.glendimplex.de/kundendienst-dimplex](http://www.glendimplex.de/kundendienst-dimplex)

Kundendienst im Internet beauftragen:  
[www.glendimplex.de/dienstleistungen-dimplex](http://www.glendimplex.de/dienstleistungen-dimplex)

Ersatzteile online bestellen:  
[www.glendimplex.de/ersatzteile-dimplex](http://www.glendimplex.de/ersatzteile-dimplex)